






Obec MARKOVCE v roku 2021 TRIEDI ODPAD s



| | | | | | | | | | | | | | | | |
|---|---------------|-------|-------|-------|-------|-------|-------|-------|------|------|-------|-------|--------|--------|-------|
|  | PAPIER | 6.4. | 8.7. | 4.10. | 1.12. | | | | | | | | | | |
|  | SKLO | 21.1. | 13.4. | 25.6. | 10.9. | 4.11. | | | | | | | | | |
|  | PLAST | 7.1. | 2.2. | 1.3. | 26.3. | 20.4. | 17.5. | 11.6. | 7.7. | 3.8. | 27.8. | 21.9. | 18.10. | 11.11. | 7.12. |
|  | Kovové obaly | 22.2. | 29.7. | | | | | | | | | | | | |
|  | Kompoz. obaly | 6.4. | 8.7. | 4.10. | 1.12. | | | | | | | | | | |

Triedený zber papiera, skla, plastov, kovových obalov a kompozitných obalov na báze papiera a lepenky (t.j. nápojových kartónov = VKM) financuje OZV v rámci rozšírenej zodpovednosti výrobcov

Dodržiuj čistotu triedeného odpadu – **tried' podľa pravidiel** (ak podľa zákona o odpadoch presiahne podiel znečistenia vo vreci, či nádobe 35 %, zaplatí za takýto znečistený odpad obec).

Každú komoditu zbieraj a vylož zvlášť do farebného vreca. Nemiešaj ich ani v prípade, ak je zber 2 komodít v rovnaký deň!

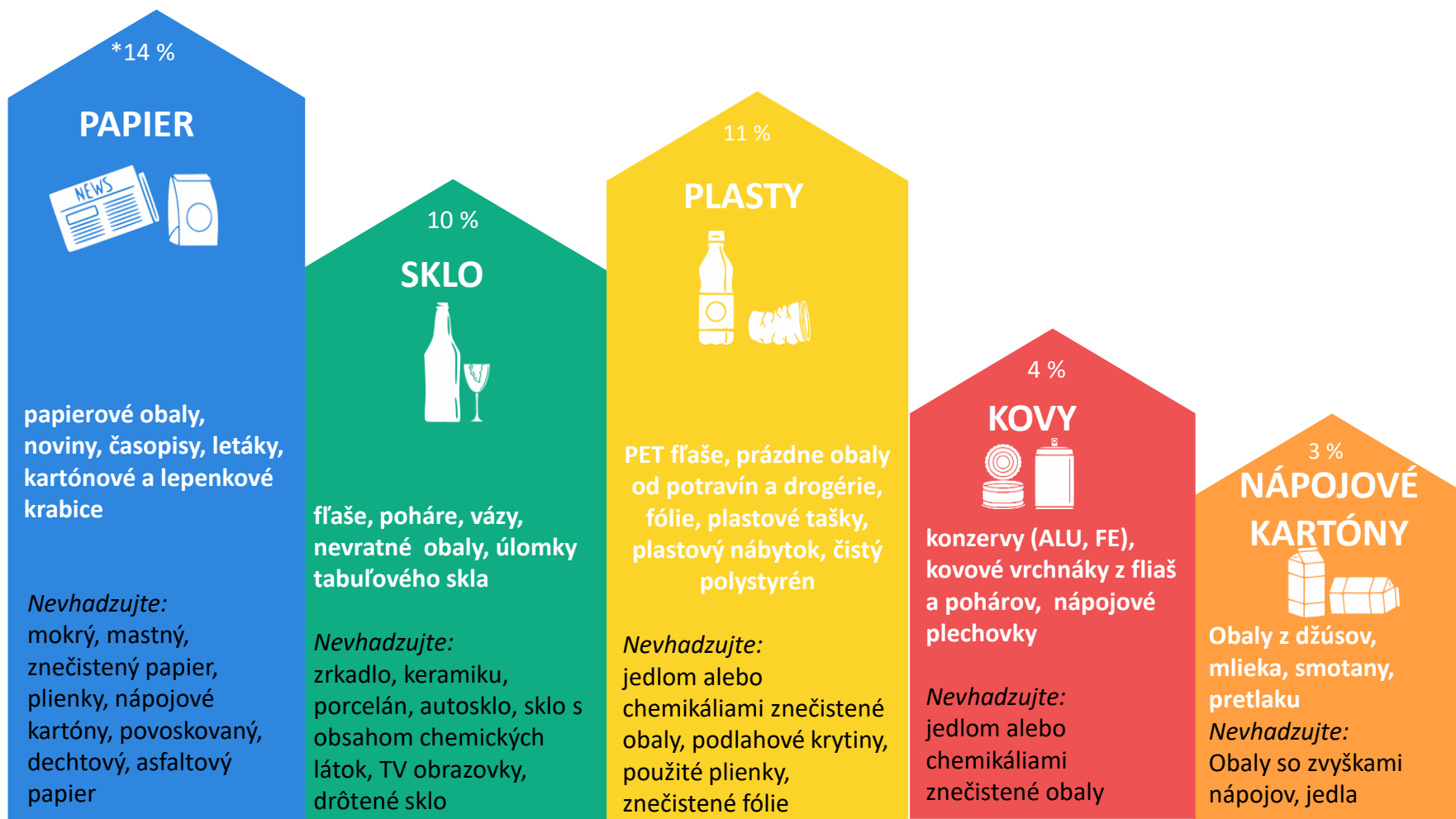
Odpad pred vhođením **STLAČ, ROZTRHAJ, ZOŠLIAPNI**, aby zaberol čo najmenej miesta a nevozil sa vzduch.



VÝCHOD TRIEDI ODPAD S



Len TY rozhoduješ, koľko % zachrániš zo svojho odpadu pred skládkou



Zošliapni, roztrhaj, stlač!!!!

100 %
Predchádzať vzniku odpadu



Žiadny odpad NEVZNIKNE

- nepoužívaj jednorazové plastové tašky, používaj trvanlivú textilnú, plastovú...
- naozaj TO potrebuješ? – nezískaš to vlastnou výrobou, požičaním, výmenou, zdieľaním?
- pri nákupe zvažuj čo a v akom obale si kúpiš

* Percentá zo zmesového komunálneho odpadu podľa analýz Incien